



**WIZMET**

katalóg maszyn

## AKTYWIZATOR OBROTOWY

Aktywizator wyposażony jest w napęd obrotowy elektryczny sterowany czujnikiem elektromagnetycznym pozwalający na zwiększenie wydajności urządzenia. Halogenizacja działa na zasadzie szokowego podgrzania do żądanej temperatury kleju nałożonego na spód, cholewka podgrzewana jest na górnej grzałce, której temperatura jest regulowana płynnie regulatorem. Wydajność urządzenia uzależniona jest od czasu halogenizacji i sprawnej obsługi. Istnieje możliwość zamontowania elementu grzejnego wysokiego otoku do aktywizacji cholewek. Sterowanie przyciskiem nożnym. Maszyna zgodna z wymogami CE.

Długość/Szerokość/Wysokość	500/500/1090
Moc elektryczna	4 kW
Napięcie elektryczne	380 V – 50 Hz
Temperatura pracy (regulowana)	max 250° C
Czas halogenizacji (regulowany)	max 120 s



## AKTYWIZATOR SZUFLADKOWY

Aktywizator służy do szokowego podgrzewania kleju do żądanej temperatury. Halogenizacja działa na zasadzie szokowego podgrzania do żądanej temperatury kleju nałożonego na spód, cholewka podgrzewana jest na górnej grzałce, której temperatura jest regulowana płynnie regulatorem. Wydajność urządzenia uzależniona jest od czasu halogenizacji i sprawnej obsługi. Istnieje możliwość zamontowania elementu grzejnego wysokiego otoku do aktywizacji cholewek. Sterowanie ręczne. Maszyna zgodna z wymogami CE.

Długość/Szerokość/Wysokość	500/500/1090
Moc elektryczna	4 kW
Napięcie elektryczne	380 V – 50 Hz
Temperatura pracy (regulowana)	max 250° C
Czas halogenizacji (regulowany)	max 120 s

## AKTYWIZATOR SZUFLADKOWY STEROWANY PNEUMATYCZNIE

Aktywizator służy do szokowego podgrzewania kleju do żądanej temperatury nałożonego na spód, cholewka podgrzewana jest na górnej grzałce, której temperatura jest regulowana płynnie regulatorem. Wydajność urządzenia uzależniona jest od czasu halogenizacji i sprawnej obsługi. Istnieje możliwość zamontowania elementu grzejnego wysokiego otoku do aktywizacji cholewek. Sterowanie pneumatyczne. Maszyna zgodna z wymogami CE.

Długość/Szerokość/Wysokość	500/500/1090
Moc elektryczna	4 kW
Napięcie elektryczne	380 V – 50 Hz
Temperatura pracy (regulowana)	max 250° C
Czas halogenizacji (regulowany)	max 120 s



## OBRYSWOWACZ WYSOKIEGO OTOKU

Maszyna służy do znaczenia linii pod klej, do obrysowywania otoku przy zaćwiekowanej cholewce w celu dokładnego zdrasania cholewki przed przyklejeniem podeszwy z wysokim otokiem. Sterowanie pneumatycznie przyciskiem nożnym. Maszyna zgodna z wymogami CE.

Długość/Szerokość/Wysokość	250/400/1700
Ciśnienie robocze	6 bar

## SZCZOTKARKA

Szczotkarka używana jest w końcowej fazie produkcji obuwia i służy do polerowania i szczotkowania cholewek. Szczotkarka standardowo wyposażona jest w pochłaniacz pyłu, filtr poliestrowy o powierzchni 1,06 m<sup>2</sup>. Pojemność worka na odpady 80 dm<sup>3</sup>. Urządzenie wyposażone jest standardowo w silnik dwubiegowy z możliwością wyboru obrotów: 700/1400, 965/1400, 1400/2800. Na zamówienie wykonujemy szczotkarki wyposażone w bezstopniową regulację obrotów (falownik).

Maszyna zgodna z wymogami CE.

Długość/Szerokość/Wysokość	1200/500/1260
Moc elektryczna	max 3 kW
Napięcie elektryczne	380 V – 50 Hz
Obroty silnika (obr./min.)	700,965/1400
Wydajność wentylatora	ok. 0,23 m <sup>3</sup>



## DRASARKA

Maszyna służy do drasania (ścierania) brzegów cholewek w celu uszorstnienia ich powierzchni przed nałożeniem kleju. Drasarka wyposażona jest we własny odciąg pyłu. Możliwe wykonanie drasarki wg indywidualnego zamówienia klienta. Na zamówienie wykonujemy drasarkę wyposażoną w bezstopniową regulację obrotów (falownik).

Maszyna zgodna z wymogami CE.

Długość/Szerokość/Wysokość	700/800/1300
Moc elektryczna	1,5 kW
Napięcie elektryczne	380 V – 50 Hz
Obroty silnika (obr./min.)	2800
Wydajność wentylatora	ok. 0,23 m <sup>3</sup>

## DRASARKA POZIOMA

Maszyna służy do drasania (ścierania) powierzchni skóry, spodów. Papier ścierny bezkońcowy ułożony w poziomie. Drasarka wyposażona jest we własny odciąg pyłu. Możliwe wykonanie drasarki wg indywidualnego zamówienia klienta. Na zamówienie wykonujemy drasarkę wyposażoną w bezstopniową regulację obrotów (falownik).

Maszyna zgodna z wymogami CE.

Długość/Szerokość/Wysokość	500/800/1400
Moc elektryczna	1,2 kW
Napięcie elektryczne	380V-50 Hz
Wydajność wentylatora	ok.0,23 m <sup>3</sup>



## DRASARKA SPODÓW

Służy do ścierania lub drasania spodów w celu uszorstnienia ich powierzchni przed powlekanem kleju. Maszyna standardowo wyposażona jest w dwa rodzaje drasek. Istnieje możliwość wyposażenia maszyny we własny odciąg pyłu.

Maszyna zgodna z wymogami CE.

Długość/Szerokość/Wysokość	500/550/1120
Moc elektryczna	0,55 kW
Napięcie elektryczne	380 V – 50 Hz
Obroty silnika (obr./min.)	2800
Średnica używanych drasek	ø18, ø28

## KABINA DO NAKŁADANIA KLEJU LATEX

Urządzenie nakłada klej dozowany wysokiej jakości pistoletem pozwalającym na położenie równomiernej warstwy kleju. Wyciąg wentylatora umieszczony w stole odciąga szkodliwe zapachy, pyły i wydala je na zewnątrz, z dala od miejsca pracy. Kabina wyposażona w oświetlenie miejscowe komory roboczej. W kabinie zastosowano wodny zbiornik służący do wyłapywania rozpylonego lateksu. W skład urządzenia wchodzi: kabina, odciąg pyłu, zbiornik ciśnieniowy, pistolet. Maszyna zgodna z wymogami CE.

Długość/Szerokość/Wysokość	8700/800/1540
Moc elektryczna	0,37 kW
Napięcie elektryczne	380 V – 50 Hz
Pojemność zbiornika na klej	ok. 20 l



## KABINA DO APRETUROWANIA

Kabina do apretowania umożliwia nanoszenie ręcznym pistoletem natryskowym środka nabłyszczającego na gotowe obuwie (lub inne elementy) na stanowisku wykończenia.

Kabina posiada:

- kurtynę wodną
- własny odciąg pyłu
- jarzmo obrotowe z regulacją prędkości
- wyposażona jest w oświetlenia miejscowe komory roboczej
- dodatkowy filtr powietrza
- pistolet natryskowy (do uzgodnienia)

Maszyna zgodna z wymogami CE.

Długość/Szerokość/Wysokość	750/850/2150
Moc elektryczna	1,5 kW
Napięcie elektryczne	380 V – 50 Hz
Wydajność pompy	0,42 m³/s

## SZCZĘKOWY PARZAK CHOLEWEK

Służy do naporowywania cholewki przed zaćwiekowaniem, a tym samym skóra zostaje zmiękczona i uzyskuje elastyczność. Maszyna standardowo wyposażona jest w parowanie góra i dół. Maszyna wyposażona jest w regulację czasu docisku, siły docisku, temperatury, podawanej ilości pary. Na zamówienie wykonywana jest maszyna z dwoma stanowiskami roboczymi.

Maszyna zgodna z wymogami CE.

Długość/Szerokość/Wysokość	500/400/1200
Napięcie elektryczne	380V – 50 Hz
Temperatura pracy (regulowana)	0 – 250° C
Czas docisku (regulowany)	max 120 s



## KABINA DO NAKŁADANIA KLEJU

Kabina służy do ręcznego nakładania kleju. Wyciąg wentylatora umieszczony w stole odciąga szkodliwe zapachy, pyły i wydala je na zewnątrz z dala od miejsca pracy. W kabinie wykorzystywanej do halogenizacji spódów stosuje się silniki antywybuchowe. Na życzenie klienta możliwe wykonanie różnych wersji (wielkości) kabiny wg indywidualnych potrzeb.

Maszyna zgodna z wymogami CE.

Długość/Szerokość/Wysokość	800/600/1200
Moc elektryczna	0,37 kW
Napięcie elektryczne	380 V – 50 Hz

## STEMPLOWARKA PNEUMATYCZNA

Stempłowarka służy do wytłaczania (wypalania) znaków firmowych, znaków graficznych (tj. ozdób lub logo firmy) na elementach cholewek oraz podpodeszwie. Stempłowarka dostępna jest w wersji z ręcznym lub automatycznym przewijaniem folii ozdobnej. Możliwe jest wykonanie wersji z numeratorem.

Maszyna zgodna z wymogami CE.

Długość/Szerokość/Wysokość	380/460/470
Moc elektryczna	0,3 kW
Temperatura pracy (regulowana)	max 250° C
Czas docisku (regulowany)	max 120 s



## STEMPLOWARKA PNEUMATYCZNA O DUŻYM NACISKU

Stempłowarka służy do wytłaczania znaków firmowych, znaków graficznych (tj. ozdób lub logo firmy) na elementach cholewek oraz podpodeszwie. Stempłowarka pneumatyczna o dużym nacisku pozwala wytłaczać znaki na twardej skórze. Maszyna zgodna z wymogami CE.

Długość/Szerokość/Wysokość	850/490/1200
Moc elektryczna	0,3 kW
Temperatura pracy (regulowana)	max 250° C
Czas docisku (regulowany)	max 120 s

## PODNOŚKARKA PNEUMATYCZNA

Podnośkarka służy do wklejania podnosków termoplastycznych, międzypodszewek itp. poprzez podgrzanie i ściśnięcie podnoska z przyszwą. Maszyna posiada napęd pneumatyczny oraz regulację czasu docisku i temperatury pracy. Maszyna zgodna z wymogami CE.

Długość/Szerokość/Wysokość	380/460/470
Moc elektryczna	0,6 kW
Temperatura pracy (regulowana)	max 250° C
Czas docisku (regulowany)	max 120 s



## MASZYNA DO TRANSFERU NADRUKÓW

Służy do nadruków transferowych na czapkach, bluzach, ubraniach roboczych, parasolach itp. Czas docisku, temperatura, siła docisku regulowana.

Długość/Szerokość/Wysokość	400/600/500
Napięcie elektryczne	230 V - 50 Hz
Temperatura pracy (regulowana)	max 250° C
Czas pracy (regulowany)	max 120 s

## WKLEJARKA MIĘDZYPODSZEWKI

Maszyna służy do łączenia międzypodszewki z wykrojonymi elementami cholewek poprzez docisk pneumatyczny międzypodszewki do elementu skóry z jednoczesnym rozgrzewaniem. Na zamówienie istnieje możliwość zwiększenia stołu roboczego (max 500x1000).  
Maszyna zgodna z wymogami CE.

Długość/Szerokość/Wysokość	900/600/850
Napięcie elektryczne	380 V – 50 Hz
Temperatura pracy (regulowana)	max 250° C
Czas docisku (regulowany)	max 120 s
Wielkość stołu roboczego	340 x 600



## WKLEJARKA MIĘDZYPODSZEWKI Z PAROWANIEM

Maszyna służy do łączenia międzypodszewki z wykrojonymi elementami cholewek. Funkcja parowania pozwala na wykorzystanie maszyny jako parzak przyszywy przed formowaniem.  
Maszyna zgodna z wymogami CE.

Długość/Szerokość/Wysokość	900/600/850
Napięcie elektryczne	380 V – 50 Hz
Temperatura pracy (regulowana)	max 250° C
Czas docisku (regulowany)	max 120 s
Wielkość stołu roboczego	340 x 600

## WKLEJARKA MIĘDZYPODSZEWKI OBROTOWA

Maszyna służy do łączenia międzypodszewki z wykrojonymi elementami cholewek poprzez docisk pneumatyczny międzypodszewki do elementu skóry z jednoczesnym rozgrzewaniem. Funkcja obrotowa pozwala na układanie elementów na jednej części w trakcie wklejania elementów na części drugiej co zwiększa wydajność urządzenia dwukrotnie. Maszyna standardowo wyposażona w automatyczny obrót stołu roboczego.  
Maszyna zgodna z wymogami CE.

Długość/Szerokość/Wysokość	800x900x1000
Napięcie elektryczne	380 V – 50 Hz
Temperatura pracy (regulowana)	max 250° C
Czas docisku (regulowany)	max 120 s
Wielkość stołu roboczego	ø750



## WKLEJARKA MIĘDZYPODSZEWKI OBROTOWA TYP OP

Maszyna służy do łączenia międzypodszewki z wykrojonymi elementami cholewek poprzez docisk pneumatyczny międzypodszewki do elementu skóry z jednoczesnym rozgrzewaniem. Funkcja obrotowa pozwala na układanie elementów na jednej części w trakcie wklejania elementów na części drugiej co zwiększa wydajność urządzenia dwukrotnie.  
Maszyna zgodna z wymogami CE.

Długość/Szerokość/Wysokość	500x1100x1350
Napięcie elektryczne	380 V – 50 Hz
Temperatura pracy (regulowana)	max 250° C
Czas docisku (regulowany)	max 120 s
Wielkość stołu roboczego	500x400

## TERMICZNY WYGŁADZACZ FAŁD

Służy do termicznego wygładzania fałd na skórze i eliminowania miejscowych zmarszczeń. Maszyna wytwarza parę zmiękczającą skórę. Temperatura powietrza jest regulowana w zależności od potrzeb klienta. Rozprasowywanie fałd można wykonywać gorącym powietrzem lub gorącym powietrzem i parą.

Maszyna zgodna z wymogami CE.

Długość/Szerokość/Wysokość	500/400/1500
Moc elektryczna	3,5 kW
Napięcie elektryczne	380 V – 50 Hz
Temperatura pracy (regulowana)	max. 550°C



## SUSZARNIA PIONOWA OBUWIA

Urządzenie służy do suszenia warstwy klejonej obuwia, podeszew, podpodeszew dzięki wymuszonemu obiegowi ciepłego powietrza wewnątrz komory. Wymiary urządzenia dostosowane są do indywidualnych potrzeb klienta.

Maszyna zgodna z wymogami CE.

Długość/Szerokość/Wysokość	wg. zamówienia
Moc elektryczna	3 kW
Napięcie elektryczne	380 V – 50 Hz
Temperatura pracy (regulowana)	max 250°C

## TUNEL

Służy do utrwalania nadruku na materiałach – przydatny do sitodruku. Temperatura regulowana w zależności od rodzaju farb, wielkości nadruku, rodzaju materiału. Wielkość dostosowana do indywidualnych potrzeb klienta.

Maszyna zgodna z wymogami CE.



Długość/Szerokość/Wysokość	ok. 3000x600x1500
Moc elektryczna	3 kW
Napięcie elektryczne	380 V – 50 Hz
Temperatura pracy	regulowana

## URZĄDZENIE DO WYCIĄGANIA GWOŹDZI

Urządzenie stosowane na stanowisku przybijania obcasów służące do łatwego usuwania wadliwie wbitych gwoździ poprzez ich rozgrzanie.

Maszyna zgodna z wymogami CE.

Długość/Szerokość/Wysokość	380/180/230
Napięcie elektryczne	230 V – 50 Hz



## NITOWARKA

Maszyna służy do nitowania, rozgniatacia kapsli, haków, nitów itp. Istnieje możliwość zastosowania większego siłownika o większej sile nacisku. Maszyna może służyć również jako pneumatyczny dziurkacz umożliwiający wykonywanie różnorodnych otworów. Sterowanie pneumatycznie przyciskiem nożnym. Maszyna zgodna z wymogami CE.

Długość/Szerokość/Wysokość	500/400/500
Ciśnienie robocze	6 bar
Siłownik standardowy	D100



## NITOWARKA (BEZ STOŁU)

Maszyna służy do nitowania, rozgniatacia kapsli, haków, nitów itp. Istnieje możliwość zastosowania większego siłownika o większej sile nacisku. Maszyna może służyć również jako pneumatyczny dziurkacz umożliwiający wykonywanie różnorodnych otworów. Sterowanie pneumatycznie przyciskiem nożnym. Maszyna zgodna z wymogami CE.

Długość/Szerokość/Wysokość	500/400/500
Ciśnienie robocze	6 bar
Siłownik standardowy	D100

## PISTOLET PNEUMATYCZNY DO PRZYBIJANIA PODPODESZW

Pistolet służy do przybijania podpodeszw. Urządzenie posiada sterowanie pneumatyczne. Maszyna zgodna z wymogami CE.

Długość/Szerokość/Wysokość	450/450/1170
Ciśnienie robocze	6 bar



## SKLEJARKA WKŁADEK

Służy do połączenia dwóch elementów poprzez nacisk pneumatyczny. Sterowanie pneumatyczne. Maszyna zgodna z wymogami CE.

Długość/Szerokość/Wysokość	800/600/1200
Ciśnienie robocze	6 bar

## TAŚMA TRANSPORTU WEWNĘTRZNEGO

Służy do przenoszenia elementów z jednego stanowiska roboczego na następne. Zastosowana tkanina poliestrowa niebrudząca, regulacja szybkości przesuwu taśmy, zabezpieczenia przeciw spadaniu elementów. Wielkość taśmy ściśle według zamówienia klienta.

Maszyna zgodna z wymogami CE.

Długość/Szerokość/Wysokość	wg zamówienia
Napięcie elektryczne	380 V – 50 Hz
Prędkość taśmy	regulowana



## SZLIFIERKA OBRZEŻY PASKÓW

Służy do szlifowania, wyrównywania, przypalania obrzeży skóry, pasków, toreb itp. Możliwe zastosowanie kółka drewnianego, kamienia ściernego, elementy polerujące.

Maszyna zgodna z wymogami CE.

Długość/Szerokość/Wysokość	400/400/550
Napięcie elektryczne	380 V – 50 Hz
Moc elektryczna	0,55 kW
Obroty silnika	2800

## MASZYNA DO KONFEKCYJONOWANIA FOLII

Służy do cięcia folii na żądaną długość. Maszyna posiada 4 prędkości obrotowe silnika (800, 1200, 1700, 2500). W maszynie standardowo wałek o długości 85 cm.

Maszyna zgodna z wymogami CE.



Długość/Szerokość/Wysokość	1360/550/1120
Moc elektryczna	0,37 kW
Napięcie elektryczne	230 V - 50 Hz
Obroty silnika	regulowane

## MASZYNA DO CZYSZCZENIA OBUWIA

Maszyny czyszczące obuwie mają zastosowanie w hotelach, sklepach firmowych, na targach, wystawach. Na zamówienie możliwe jest wykonanie urządzenia z płytą czołową w dowolnie wybranym kolorze oraz umieszczenie na urządzeniu znaku firmowego (logo) Państwa firmy. Maszyna zgodna z wymogami CE.

Długość/Szerokość/Wysokość	550/350/720
Napięcie elektryczne	230 V – 50 Hz
Czas pracy (regulowany – min)	0,5 – 5
Ilość szczotek czyszczących	2



## ODCIĄG PYŁU

Odciąg pyłu jest przeznaczony do odciągania i gromadzenia pyłów i trocin powstałych przy mechanicznej obróbce drewna, papieru, tworzyw sztucznych itp. W urządzeniu zastosowano filtr poliestrowy, który zapewnia wysoką jakość filtrowania drobnych pyłów i długą żywotność. Zastosowanie odciągu pyłu wydatnie zmniejsza zapylenie w zakładzie przez co podnosi bezpieczeństwo i higienę pracy, zmniejsza zagrożenie pożarowe. Zaletą odciągów jest to, że gromadzenie pyłów odbywa się bez wymiany powietrza w warsztacie.

Maszyna zgodna z wymogami CE.

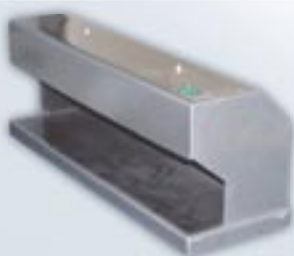
Długość/Szerokość/Wysokość	780/400/1185
Napięcie elektryczne	380 V – 50 Hz
Pojemność worków na odpady	85 dm <sup>3</sup>
Powierzchnia filtrów	1,06 m <sup>2</sup>



## LAMPA HALOGENIZUJĄCA

Urządzenie służy do sprawdzania dokładności zmycia spodów.

Długość/Szerokość/Wysokość	610/220/260
Napięcie elektryczne	230 V – 50 Hz



## KOSZ NA KOPYTA

Kosz służy do przechowywania kopyt, półproduktów. Kosz może składać się maks. z 6 elementów, jeden element (kosz) może pomieścić ok. 30 par kopyt. Kosz na kopyta może być wykonany zgodnie z indywidualnymi oczekiwaniami klienta.

Długość/Szerokość	500/540
Wysokość jednego elementu	400
Wysokość kosz-standard (4 elementy)	1650



## WÓZEK MONTAŻOWY

Służy do przemieszczenia obuwia podczas montażu między stanowiskami roboczymi. W wózku mieści się maks. 20 par.

Długość/Szerokość/Wysokość	1180/400/1050
Ilość par obuwia	20



## REGAŁ NA WYKROJNIKI

Regał pomaga w ułożeniu wzorów wykonanych wykrojników, eliminuje pomieszanie wzorów. Regał składa się z 5 półek, na każdej mieści się ok. 18 wykrojników.

Długość/Szerokość/Wysokość	1000/300/1350
Ilość wykrojników	90



## GRZAŁKI



## KOPYTA



## STEMPLE



## TEFLON, WORKI FILTRACYJNE



## UCHWYTY



## WYKROJNIKI



## WYZUWACZ



## TERMOREGULATORY / REGULATOR CZASU



Firma „WIZ-MET” jest polską firmą specjalizującą się w budowie maszyn i urządzeń do produkcji obuwia oraz wyposażenia zakładów obuwniczych. Nasza firma konstruuje także maszyny dla innych branż jak poligrafia, przemysł samochodowy itd. Naszymi nabywcami są znane i renomowane firmy z całej Polski i zagranicą.

Tylko jedno określa kierunek naszego rozwoju: Nasz Odbiorca. Celem firmy jest nie tylko spełnianie jego oczekiwań, ale również wyprzedzanie przyszłych potrzeb. Kompleksowe i zmienne potrzeby naszych klientów wymagają nie tylko ciągłego unowocześniania produktów, ale także usług posprzedażnych. Urządzenia produkowane przez naszą firmę posiadają certyfikat CE i są zgodne z normami oraz przepisami dopuszczającymi do eksploatacji. Zapewniamy naszym klientom duży komfort eksploatacji, wysoką jakość maszyn i urządzeń gwarantowaną dzięki wnikliwej kontroli procesu produkcyjnego oraz stosowaniu podzespołów wysokiej klasy, 12 miesięczną gwarancję, profesjonalną obsługę techniczną, serwis pogwarancyjny oraz konkurencyjne ceny.

Na zamówienie wykonujemy maszyny i urządzenia spełniające indywidualne oczekiwania klientów. Ponadto do uzgodnienia: rabaty i upusty.

Udostępniamy Państwu również internetowy kanał dystrybucji. Dzięki naszej stronie internetowej [www.wizmet.pl](http://www.wizmet.pl) dajemy Państwu możliwość bliższego zapoznania się z naszymi nowymi produktami oraz kontakt e-mail z naszą firmą.



Bielsko-Biała

#### WIZ-MET

43-300 Bielsko-Biała

ul. Kustronia 47

tel./fax 00 48 33 814 45 18,

+48 604 139 517, +48 604 618 160

e-mail: [wizmet@wizmet.pl](mailto:wizmet@wizmet.pl)

Serdecznie zapraszamy do skorzystania z naszych usług.